

ZARZĄDZENIE NR 57/2025
WÓJTA GMINY LELKOWO

z dnia 13 listopada 2025 r.

w sprawie przyjęcia Gminnej Ewidencji Zabytków Gminy Lelkowo

Na podstawie art. 30 ust. 1 ustawy z dnia 8 marca 1990 r. o samorządzie gminnym (t.j. Dz. U. z 2025 r. poz. 1153) w związku z art. 22 ust. 4 i 5 ustawy z dnia 23 lipca 2003 r. o ochronie zabytków i opiece nad zabytkami (t.j. Dz. U. z 2024 r. poz. 1292) zarządzam, co następuje:

- § 1. 1. Przyjmuje się Gminną Ewidencję Zabytków Gminy Lelkowo prowadzoną w formie zbioru kart adresowych zabytków nieruchomych zlokalizowanych na terenie Gminy Lelkowo.
2. Wykaz zabytków nieruchomych ujętych w Gminnej Ewidencji Zabytków stanowi załącznik nr 1 do niniejszego zarządzenia.
3. Gminna Ewidencja Zabytków ma charakter zbioru otwartego i może podlegać aktualizacji.
- § 2. Wykonanie Zarządzenie powierza się pracownikom Referatu Rozwoju Gospodarczego.
- § 3. Zarządzenie podlega publikacji w Biuletynie Informacji Publicznej Urzędu Gminy Lelkowo.
- § 4. Zarządzenie wchodzi w życie z dniem podjęcia.

WÓJT

Lukasz Skrzyszewski

EWIDENCJA ZABYTKÓW GMINY LELKOWO

OBIEKTY NIERUCHOME UJĘTE W GMINNEJ EWIDENCJI ZABYTKÓW



Załącznik nr 1
do zarządzenia Nr 57/2025
Wójta Gminy Lelkowo z dnia 13 listopada 2025 r.

L.p.	Miejscowość	Obiekt	Data powstania	Nr rejestru
1.	Aleja	1397N: Na całej długości – (granica państwa -Piotrowiec – Pakosze- Henrykowo-Kumajmy-Mingajny)	---	---
2.	Bieńkowo	Cmentarz: Na wzgórzu, wśród pól, po płn. stronie drogi Bieńkowo-Krzekoty, ok. 500m. Na płdn.-wsch. od wsi	1 poł. XIX wieku	---
3.	Dębowiec	Kościół p.w. Najświętszego Serca Pana Jezusa, wraz z cmentarzem	XV wiek	A-634 1967-10-12
4.	Dębowiec	Budynek mieszkalny – dawna plebania	koniec XIX wieku	A-3048 1990-05-25
5.	Dębowiec	ZDF: park dworski	1910 r.	---
6.	Dębowiec	Cmentarz: Na płn-zach. od wsi ,ok 50m na wsch od drogi Lelkowo-Pieniężno	II poł. XIX wieku	---
7.	Głębock	Kościół ewangelicki (w ruinie)	XV-XVI wiek	A-647 1967-10-16
8.	Głębock	Cmentarz: We wsch. cz. wsi, na zboczu wzniesienia , po płn. stronie drogi do Jarzenia, ok. 300 m od centrum wsi	pocz. XX wieku	---
9.	Głębock	Cmentarz: Na niewielkim wzniesieniu w centrum wsi, na płdn-wsch. od skrzyżowania dróg Lelkowo-granica/ Grabowo-Jarzeń – pośrodku ruiny kościoła	XV wiek	---
10.	Grabowiec	Cmentarz: We wsch. cz. wsi, ograniczony rozlewiskiem	pocz. XIX wieku	---

EWIDENCJA ZABYTKÓW GMINY LELKOWO

OBIEKTY NIERUCHOME UJĘTE W GMINNEJ EWIDENCJI ZABYTKÓW



		strumienia Lawia, poza wsią, po płn. str. drogi z Głębocka		
11.	Krzekoty	Cmentarz: pośród pól, ok 500 m na południowy - wschód od wsi, na niewielkim wzniesieniu	2. poł. XIX wieku	---
12.	Krzekoty	Cmentarz: ok. 500 m na południe od wsi, na wzniesieniu, po zachodniej stronie drogi do Krzekot	pocz. XIX wieku	---
13.	Lelkowo	Budynek Urzędu Gminy	pocz. XX wieku	---
14.	Piele	Grota romantyczna	2. poł. XIX wieku	A-1947 1967-10-18
15.	Piele	Zespół pałacowo - parkowy z folwarkiem	XVIII wiek	A-4232 2002-08-06
16.	Piele	Cmentarz: w płdn. cz. wsi, po płn. stronie drogi do Góreczna, ok. 100m na zach. od rozjazdu do Medrzyk, na lekkim wzniesieniu opadającym w kier. Płn-wsch., ograniczony strumieniem z ruiną kościoła z XVI-XVIIIw.	XV wiek	---
17.	Wilknity	Park (Wilknity II)	koniec XIX wieku	A-1636 1986-02-21
18.	Wilknity	Park dworski	koniec XIX wieku	A-1620 1986-02-15
19.	Wilknity	Zespół dworsko folwarczny: założenie folwarczne Bartki: zabudowa gospodarcza nieobjęta wpisem RZ: 1-b. M- gospodarczy, 2-b. Gospodarczy, 3- stodoła, 4-b inwentarski	2. poł. XIX wieku	---
20.	Wyszkowo	Kościół (w ruinie) wraz z cmentarzem	XIV wiek	A-897 1968-04-28

EWIDENCJA ZABYTKÓW GMINY LELKOWO
OBIEKTY NIERUCHOME UJĘTE W GMINNEJ
EWIDENCJI ZABYTKÓW



21.	Wyszkowo	Cmentarz: po południowej stronie lokalnej drogi w kierunku wschodnim, oddalony ok. 500m od wsi, na splantowanym pagórku.	poł. XIX wieku	---
22.	Zagaje	Zespół dworsko- parkowy	1925 r.	A-4309 2004-09-20

WÓJT

Łukasz Skrzyszewski



KARTA ADRESOWA ZABYTKU

3. Miejscowość

Zagaje

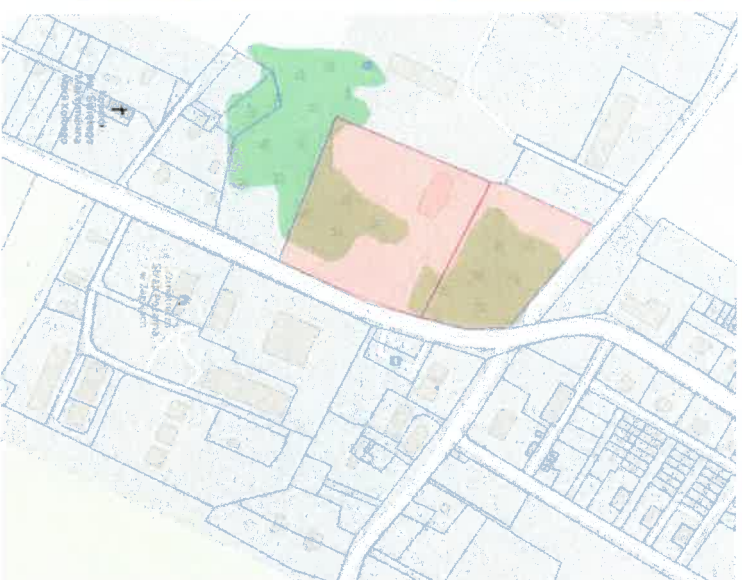
1. Nazwa

Zespół dworsko-parkowy

2. Czas powstania

1925 r.

7. Fotografia



4. Adres

Zagaje 6

Obręb nr 0001

Dz. nr 100, 235/8

5. Przynależność administracyjna

województwo: **warmińsko-mazurskie**

powiat: **braniewski**

gmina: **Lelkowo**

6. Formy ochrony

Rejestr zabytków: A-4309

20.09.2004



KARTA ADRESOWA ZABYTKU

3. Miejscowość

Dębowiec

1. Nazwa

Budynek mieszkalny – dawna plebania

2. Czas powstania

Koniec XIX wieku

7. Fotografia



4. Adres

Dębowiec 4

Obręb nr 0002

Dz. nr 97

5. Przy należność administracyjna

województwo: **warmińsko-mazurskie**

powiat: **braniewski**

gmina: **Lelkowo**

6. Formy ochrony

Rejestr zabytków: A-3048

25.05.1990



KARTA ADRESOWA ZABYTKU

3. Miejscowość

Dębowiec

3. Nazwa

**Kościół p.w. Najświętszego Serca Pana Jezusa
wraz z cmentarzem**

4. Czas powstania

XV wiek

7. Fotografia



7. Adres

Dębowiec 70A

Obwód nr 0002

Dz. nr 95

8. Przynależność administracyjna

województwo: **warmińsko-mazurskie**

powiat: **braniewski**

gmina: **Lelkowo**

9. Formy ochrony

Rejestr zabytków: A-634

12.10.1967



KARTA ADRESOWA ZABYTKU

3. Miejscowość
Głęboczek

5. Nazwa

Kościół ewangelicki (w ruinie)

6. Czas powstania

XV-XVI wiek

7. Fotografia



10. Adres

Głęboczek

Obręb nr 0003

Dz. nr 182

11. Przy należność administracyjna

województwo: **warmińsko-mazurskie**

powiat: **braniewski**

gmina: **Lelkowo**

12. Formy ochrony

Rejestr zabytków: A-647

16.10.1967



KARTA ADRESOWA ZABYTKU

3. Miejscowość

Piele

7. Nazwa

Grota romantyczna

8. Czas powstania

2 poł. XIX wieku

7. Fotografia



13. Adres

Piele

Obręb nr 0001

Dz. nr 72/21

14. Przynależność administracyjna

województwo: **warmińsko-mazurskie**

powiat: **braniewski**

gmina: **Lelkowo**

15. Formy ochrony

Rejestr zabytków: A-1947

18.10.1967



KARTA ADRESOWA ZABYTKU

3. Miejscowość

Piele

9. Nazwa

Zespół pałacowo – parkowy z folwarkiem

10. Czas powstania

XVIII wiek

7. Fotografia



16. Adres

Piele

Obwód nr 0001

Dz. nr 72/7, 72/8, 72/9, 72/10, 72/21

17. Przynależność administracyjna

województwo: **warmińsko-mazurskie**

powiat: **braniewski**

gmina: **Lelkowo**

18. Formy ochrony

Rejestr zabytków: A-4232

06.08.2002



KARTA ADRESOWA ZABYTKU

3. Miejscowość

Wilknity

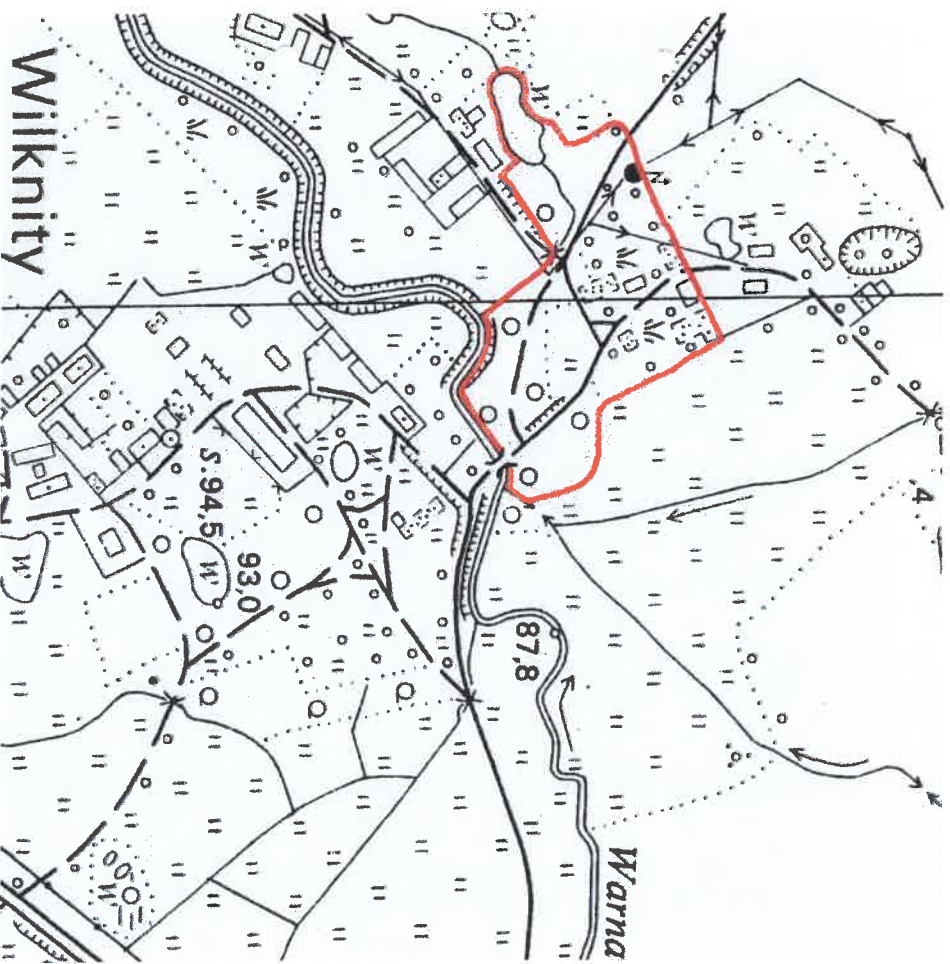
11. Nazwa

Park (Wilknity II)

12. Czas powstania

Koniec XIX wieku

7. Fotografia



19. Adres

Wilknity

Obręb nr 0010

**Dz. nr 89, 90, 93, 175, 176, 177/1, 182, 185,
186, 3035**

20. Przy należność administracyjna

województwo: **warmińsko-mazurskie**

powiat: **braniewski**

gmina: **Lelkowo**

21. Formy ochrony

Rejestr zabytków: A-1620

15.02.1986



KARTA ADRESOWA ZABYTKU

3. Miejscowość

Wilknity

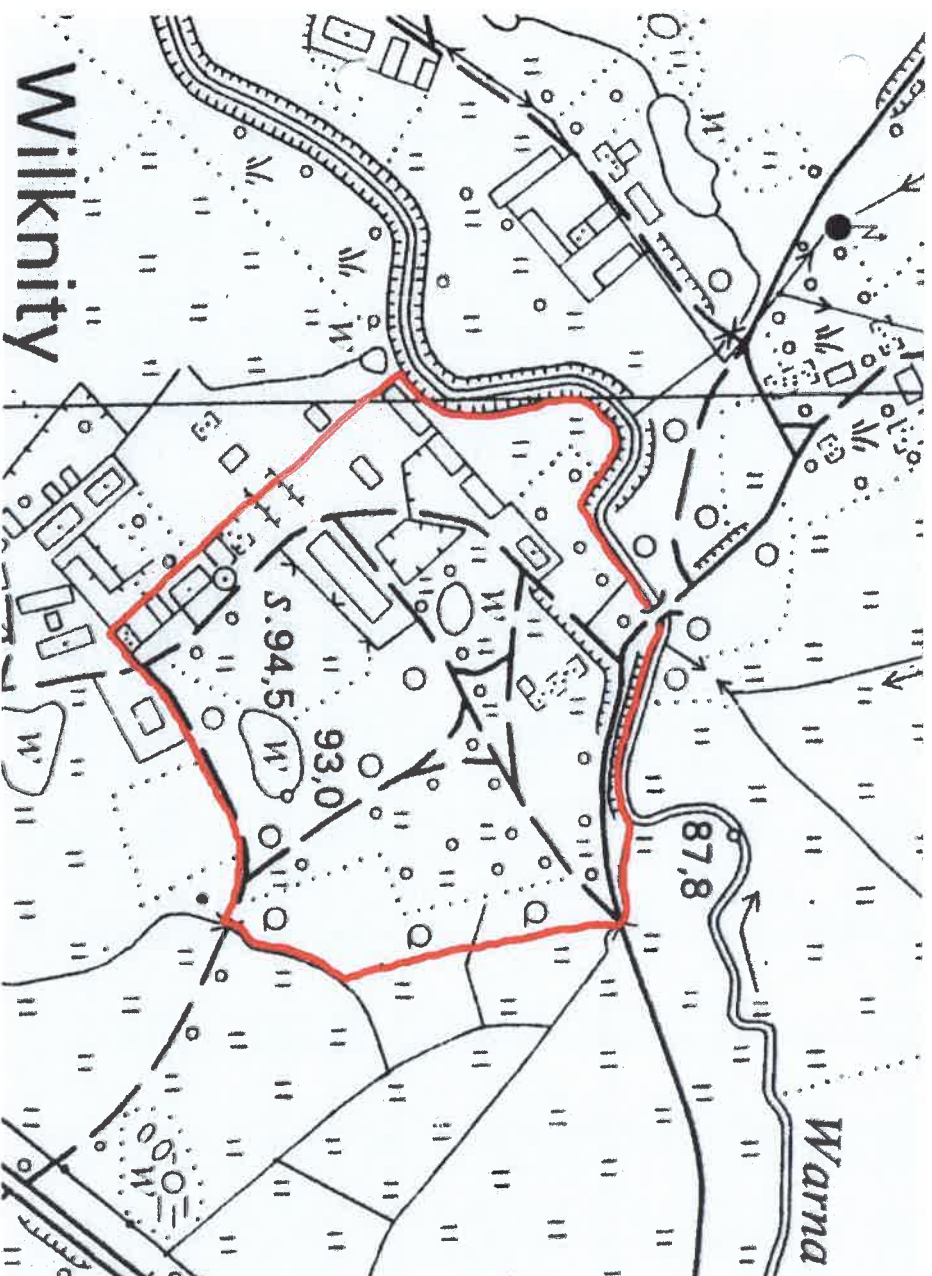
13. Nazwa

Park dworski

14. Czas powstania

Koniec XIX wieku

7. Fotografia



22. Adres

Wilknity

Obręb nr 0010

Dz. nr 141, 142, 145, 146, 147, 148, 149, 150, 157, 158/1, 158/2, 159, 160, 161, 162, 163, 164/1, 164/2, 165, 166, 167, 168, 174

23. Przynależność administracyjna

województwo: **warmińsko-mazurskie**

powiat: **braniewski**

gmina: **Lelkowo**

24. Formy ochrony

Rejestr zabytków: A-1620

15.02.1986



KARTA ADRESOWA ZABYTKU

3. Miejscowość

Wyszkowo

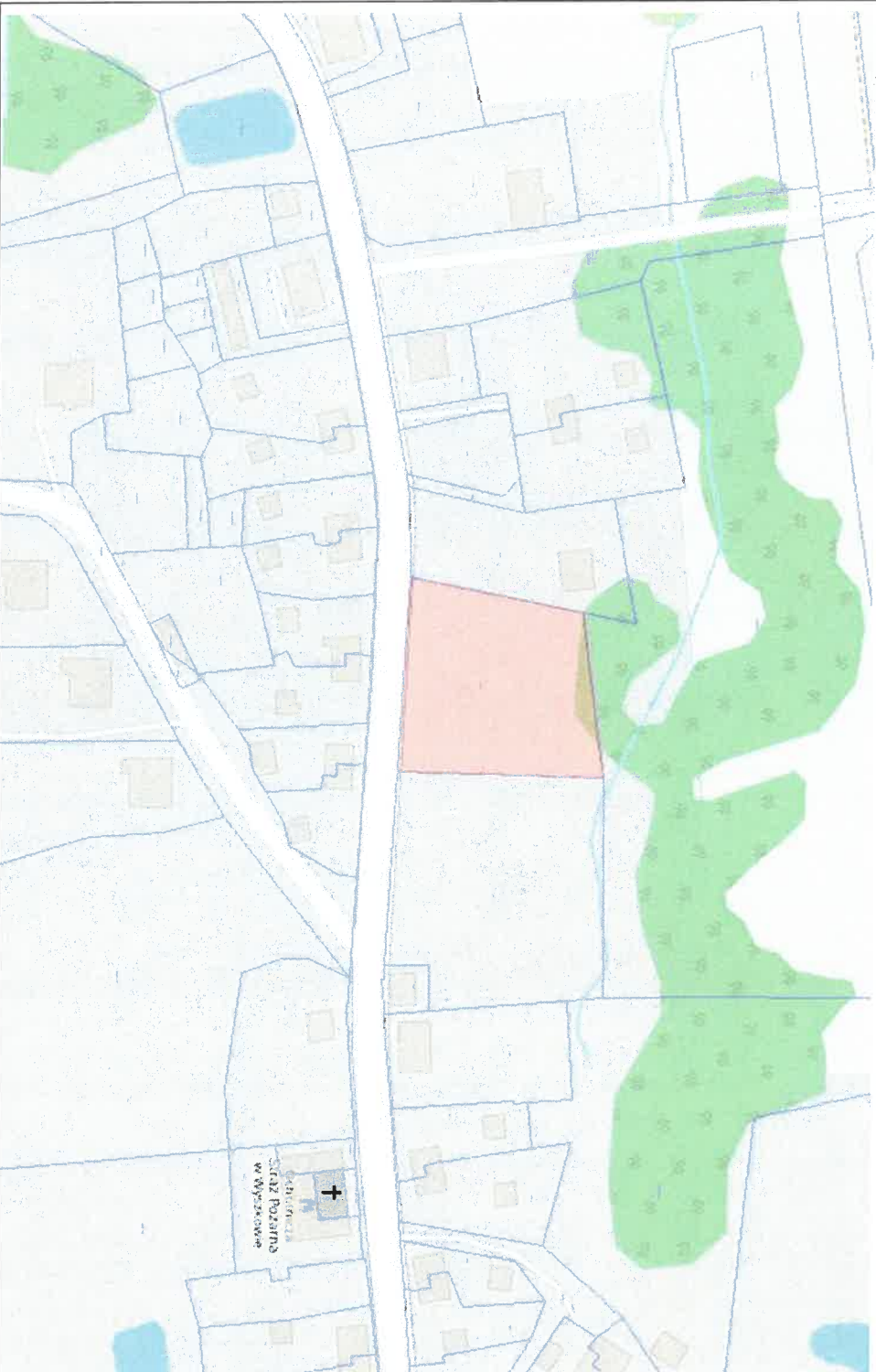
15. Nazwa

Kościół (w ruinie) wraz z cmentarzem

16. Czas powstania

XIV wieku

7. Fotografia



25. Adres

Wyszkowo

Obręb nr 0012

Dz. nr 9/2

26. Przynależność administracyjna

województwo: **warmińsko-mazurskie**

powiat: **braniewski**

gmina: **Lelkowo**

27. Formy ochrony

Rejestr zabytków: A-897

28.04.1968



KARTA ADRESOWA ZABYTKU

3. Miejscowość

Bienkowo

17. Nazwa

18. Czas powstania

Cmentarz

1 poł. XIX wieku

7. Fotografia



28. Adres

Bienkowo

Obręb nr 0001

Dz. nr 188

29. Przynależność administracyjna

województwo: **warmińsko-mazurskie**

powiat: **braniewski**

gmina: **Lelkowo**

30. Formy ochrony

WEZ



KARTA ADRESOWA ZABYTKU

3. Miejscowość

Dębowiec

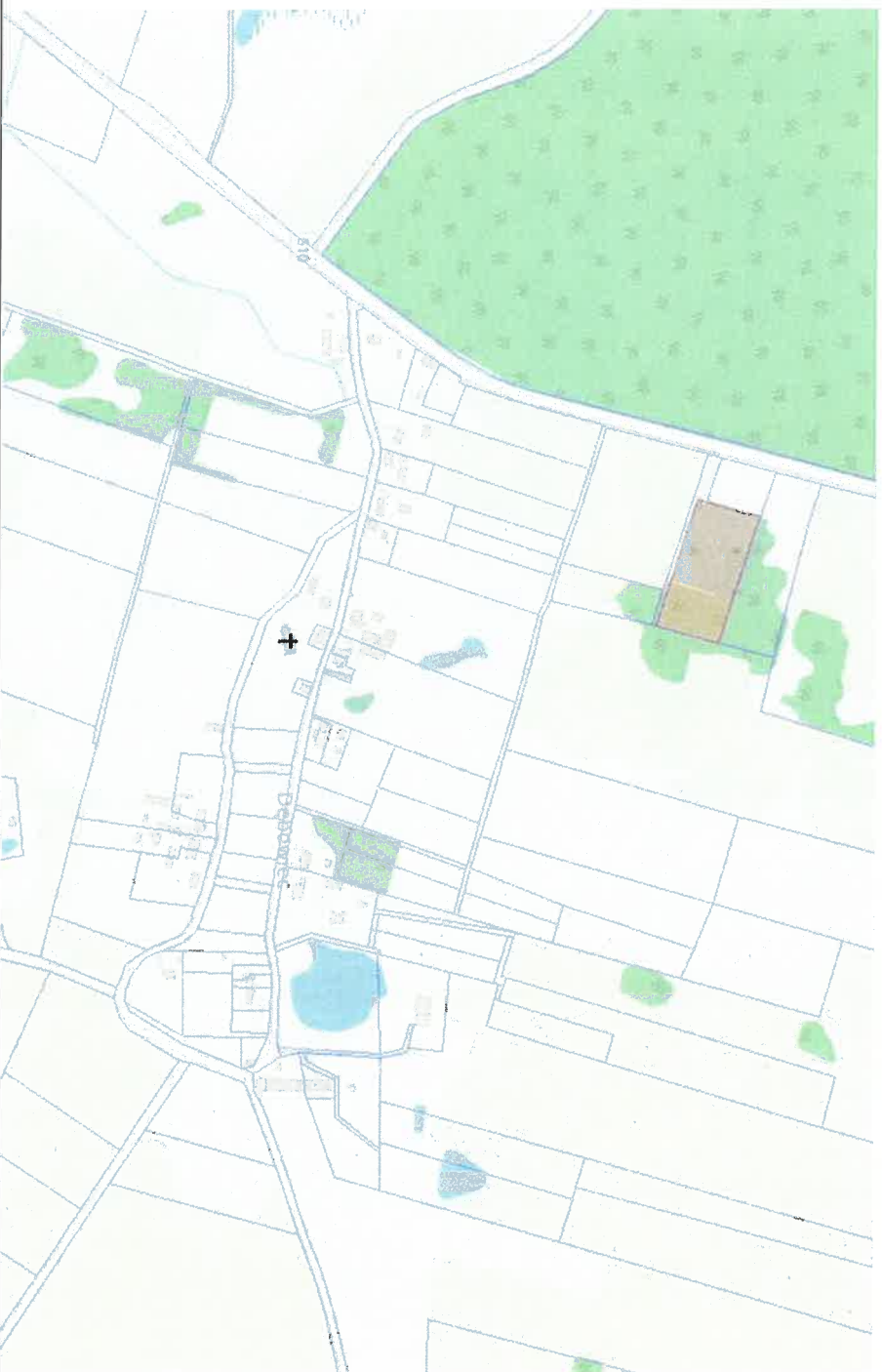
19. Nazwa

20. Czas powstania

Cmentarz

2 poł. XIX wieku

7. Fotografia



31. Adres

Dębowiec

Obręb nr 0002

Dz. nr 142

32. Przy należność administracyjna

województwo: **warmińsko-mazurskie**

powiat: **braniewski**

gmina: **Lelkowo**

33. Formy ochrony

WEZ



KARTA ADRESOWA ZABYTKU

3. Miejscowość

Dębowiec

21. Nazwa

Założenie dworsko folwarczne: park dworski

22. Czas powstania

1910 r.

7. Fotografia



34. Adres

Dębowiec

Obręb nr 0002

Dz. nr 87/6

35. Przynależność administracyjna

województwo: **warmińsko-mazurskie**

powiat: **braniewski**

gmina: **Lelkowo**

36. Formy ochrony

WEZ



KARTA ADRESOWA ZABYTKU

3. Miejscowość

Głęboczek

23. Nazwa

Cmentarz

24. Czas powstania

Pocz. XX wieku

7. Fotografia



37. Adres

Głęboczek

Obręb nr 0003

Dz. nr 202

38. Przynależność administracyjna

województwo: **warmińsko-mazurskie**

powiat: **braniewski**

gmina: **Lelkowo**

39. Formy ochrony

WEZ



KARTA ADRESOWA ZABYTKU

3. Miejscowość

Głęboczek

25. Nazwa

Cmentarz

26. Czas powstania

XV wiek

7. Fotografia



40. Adres

Głęboczek

Obwód nr 0003

Dz. nr 182

41. Przynależność administracyjna

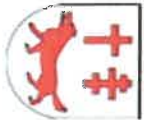
województwo: **warmińsko-mazurskie**

powiat: **braniewski**

gmina: **Lelkowo**

42. Formy ochrony

WEZ



KARTA ADRESOWA ZABYTKU

3. Miejscowość

Grabowiec

27. Nazwa

Cmentarz

28. Czas powstania

Pocz. XIX wieku

7. Fotografia



43. Adres

Grabowiec

Obwód nr 0001

Dz. nr 230/7, 234

44. Przynależność administracyjna

województwo: **warmińsko-mazurskie**

powiat: **braniewski**

gmina: **Lelkowo**

45. Formy ochrony

WEZ



KARTA ADRESOWA ZABYTKU

3. Miejscowość

Piele

29. Nazwa

Cmentarz

30. Czas powstania

XV wiek

7. Fotografia



46. Adres

Piele

Obręb nr 0001

Dz. nr 49/34

47. Przynależność administracyjna

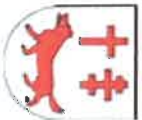
województwo: **warmińsko-mazurskie**

powiat: **braniewski**

gmina: **Lelkowo**

48. Formy ochrony

WEZ



KARTA ADRESOWA ZABYTKU

3. Miejscowość
Bartki, Wilknity

31. Nazwa

**Zespół dworsko folwarczny: założenie
folwarczne Bartki**

32. Czas powstania

2 poł. XIX wieku

7.

Fotografia



49. Adres

Bartki, Wilknity

Obwód nr 0010

50. Przynależność administracyjna

województwo: **warmińsko-mazurskie**

powiat: **braniewski**

gmina: **Lelkowo**

51. Formy ochrony

WEZ



KARTA ADRESOWA ZABYTKU

3. Miejscowość

Wyszkowo

33. Nazwa

Cmentarz

34. Czas powstania

Pol. XIX wieku

7. Fotografia



52. Adres

Wyszkowo

Obręb nr 0012

Dz. nr 228/57

53. Przynależność administracyjna

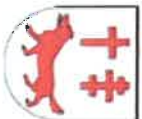
województwo: **warmińsko-mazurskie**

powiat: **braniewski**

gmina: **Lelkowo**

54. Formy ochrony

WEZ



KARTA ADRESOWA ZABYTKU

3. Miejscowość

Lełkowo

35. Nazwa

Budynek Urzędu Gminy

36. Czas powstania

pocz. XX wieku

7. Fotografia



55. Adres

Lełkowo

Obwód nr 0008

Dz. nr 145

56. Przynależność administracyjna

województwo: **warmińsko-mazurskie**

powiat: **braniewski**

gmina: **Lełkowo**

57. Formy ochrony

WEZ



KARTA ADRESOWA ZABYTKU

3. Miejscowość

Krzekoty

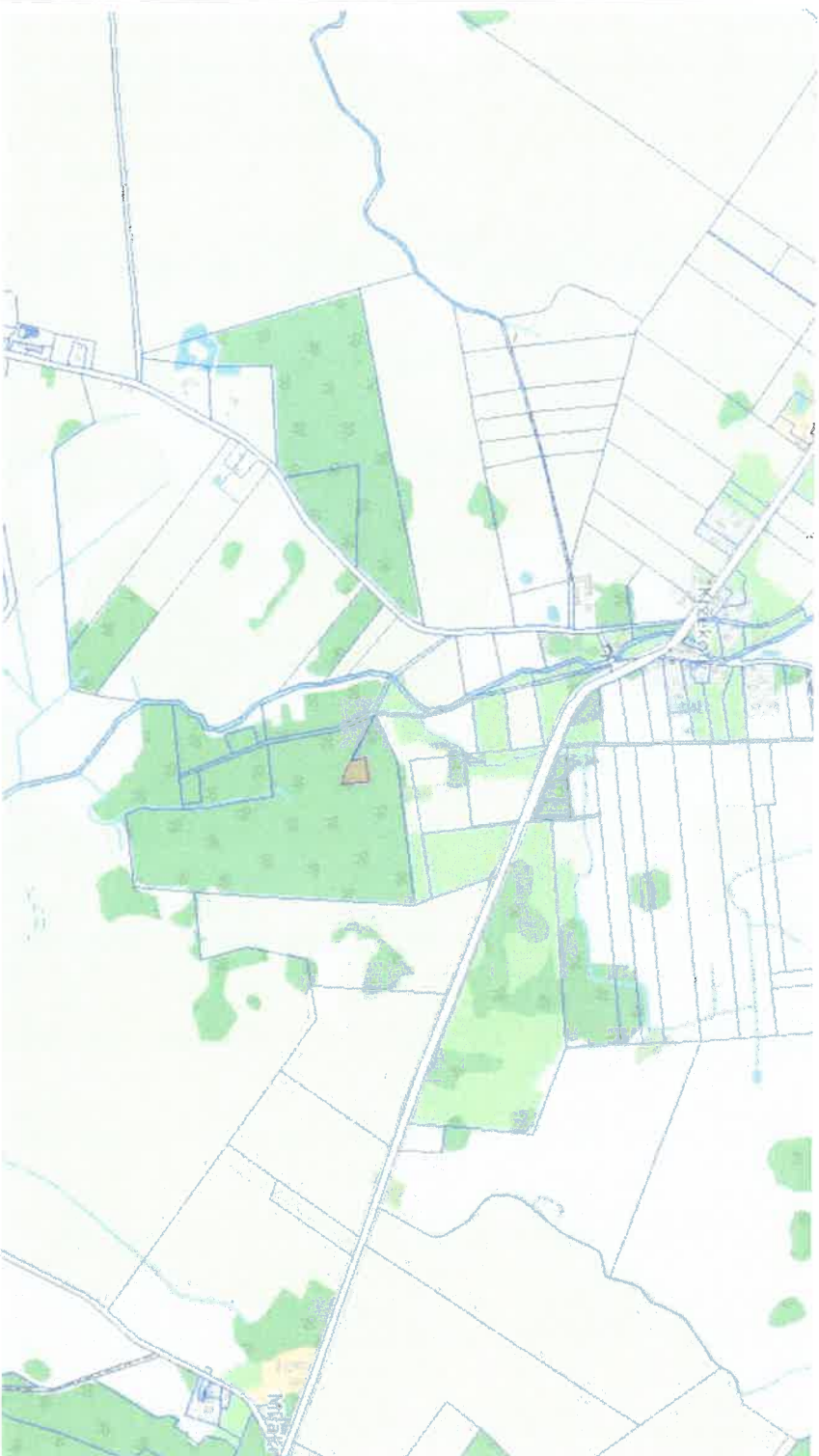
37. Nazwa

Cmentarz

38. Czas powstania

2 poł. XIX wieku

7. Fotografia



58. Adres

Krzekoty

Obwód nr 0006

Dz. nr 136

59. Przynależność administracyjna

województwo: **warmińsko-mazurskie**

powiat: **braniewski**

gmina: **Lelkowo**

60. Formy ochrony

WEZ



KARTA ADRESOWA ZABYTKU

3. Miejscowość

Krzekoty

39. Nazwa

Cmentarz

40. Czas powstania

Pocz. XIX wieku

7. Fotografia



61. Adres

Krzekoty

Obwód nr 0006

Dz. nr 101

62. Przynależność administracyjna

województwo: **warmińsko-mazurskie**

powiat: **braniewski**

gmina: **Lelkowo**

63. Formy ochrony

WEZ